

# 美耐 綠建築不銹鋼發泡保溫管

# 不銹鋼管

## 安全：

不銹鋼管採用JIS G3448 認證品。認證番號：JQTW 11001。不銹鋼雙壓另接件採用JWWA G116，SAS322 2.0Mpa規格認證品。

## 舒適：

管線設計施工簡易，不漏水。質輕，省材並具有吸收衝擊強度的能力。具有隔音效果，消除共振達到無噪音。

## 節能：

發泡保溫管符合JIS A9501熱傳導係數0.065 W/mK以下，隔熱性能好確實達到保溫及節能效果。

## 環保：

表皮層及斷熱層採用無毒環保材料，可以回收利用。

## 耐燃：

可依客戶需求，在表皮層素材加入環保低煙無毒防火添加劑達到耐燃。符合UL94-V0,V2標準。

## 適用：

住宅大樓、辦公大樓、別墅、宿舍、飯店、醫院、俱樂部、工廠等衛生給水配管。

斷熱層 完全獨立氣泡，阻隔熱源散失，阻隔水流噪音



JIS G3448 認證番號：JQTW 11001  
 JIS G3459 認證番號：JQTW 11001  
 CNS 13392 認證番號：台証字第 7698號  
 CNS 6331 認證番號：台証字第 7697號



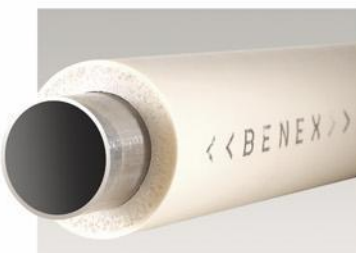
符合綠建築一固定耗能設備節能之標準(保溫材U值：厚6mm以上<4.1W/m²k, 2.0分)



型號：BT-X 13SU  
 厚度：12.0mm  
 輕型SUS 304不銹鋼保溫管  
 (明管用)



型號：BT-X 20SU  
 厚度：12.0mm  
 輕型SUS 304不銹鋼保溫管  
 (明管用)



型號：BT-X 25SU  
 厚度：12.0mm  
 輕型SUS 304不銹鋼保溫管  
 (明管用)

型號：BT-X 30SU  
 厚度：20.0mm  
 輕型SUS 304不銹鋼保溫管  
 (明管用)

型號：BT-X 40SU  
 厚度：20.0mm  
 輕型SUS 304不銹鋼保溫管  
 (明管用)

型號：BT-X 50SU  
 厚度：20.0mm  
 輕型SUS 304不銹鋼保溫管  
 (明管用)

## 斷熱層物理特性

材質	表皮層 低密度PE	斷熱層 中發泡PE
密度	0.92g/cm³	0.188g/cm³

抗拉強度 Kg/cm²	伸張率 %	吸水率 %	壓縮荷重 Kg/cm²	熱傳導率 W/mK
8以上	10以上	1以下	1.5以上	0.044

型號：BT-X 60SU  
 厚度：20.0mm  
 輕型SUS 304不銹鋼保溫管  
 (明管用)

## 輕型不銹鋼管

認證：CNS 13392 G3258 304TPD  
 JIS G 3448 SUS304TPD-A

## 滾溝接頭不銹鋼管

認證：CNS 6331 G3124 304TP  
 JIS G3459 SUS304TP

# 奕華有限公司

TEL:02-25628791  
 FAX:02-25677565  
 02-25635150